

# DUBBELWERKENDE CILINDERS

BETEX NDAC serie



**10 - 100**

capaciteit ton

**150 - 470**

slag mm

**700**

max. werkdruk bar

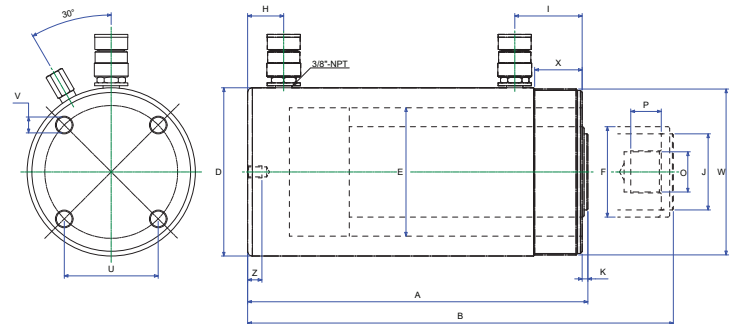
Gebruik in combinatie met onze hydraulische pompen en accessoires.

## BETEX NDAC serie

- Alle cilinders zijn dubbelwerkend.
- Plunjers zijn gehard verchroomd.
- Binnenzijde cilinder is walsgepolijst.
- Buitenzijde gezandstraald met zwart nitride coating.
- Inclusief female koppeling en stofkap bij alle modellen.
- Bijzonder geschikt voor bouwplaatsen, scheepswerven, nutsbedrijven, mijnbouw en onderhoudswerkplaatsen.



**Overdruk ventiel**



Type	Cap. ton		Slag mm	Olie cap. cm <sup>3</sup>		Inb. hoogte mm		D	E	F	H	I	J	K	O	P	U	V	Z	W	X	Gewicht kg
	Druk	Trek		Druk	Trek	Min.	Max.	mm	mm	mm	mm	mm	mm	mm	mm	mm	mm	mm	mm	mm	mm	
NDAC 1010	10	4	251	399	144	408	659	78	45	36	36,5	55	40	8	1"-8	25,4	-	-	-	2 1/4"-14	27	13
NDAC 1012	10	4	301	478	172	458	759	78	45	36	36,5	55	40	8	1"-8	25,4	-	-	-	2 1/4"-14	27	15
NDAC 2512	25	10	305	1175	450	476,5	781,5	103	70	55	25	75	50	11,5	1 1/2"-16	25	69,85	1/2"-13	19	4"-12	40	29
NDAC 308	30	14	209	923	426	387	596	103	75	55	25	75	50	12	1 1/2"-16	25,4	-	-	-	4"-12	50	20
NDAC 3014	30	14	368	1625	751	547	915	103	75	55	25	75	50	12	1 1/2"-16	25,4	-	-	-	4"-12	50	29
NDAC 506	50	14	150	1062	309	331	481	127	95	80	30	70	70	5	1"-12	25,4	-	-	-	5"-12	50	29
NDAC 5013	50	14	330	2338	680	511	841	127	95	80	30	70	70	5	1"-12	25,4	-	-	-	5"-12	50	43
NDAC 5018	50	41	470	3330	968	675	1145	127	95	80	52	70	70	5	1"-12	25,4	88,9	3/4"-11	22	5"-12	50	59
NDAC 756	75	29,5	155	1752	654	348	503	152	120	95	30	75	70	5	1"-12	38	114,3	3/4"-10	22	5 3/4"-12	45	40
NDAC 7513	75	29,5	333	3764	1405	526	859	152	120	95	30	75	70	5	1"-12	38	114,3	3/4"-10	22	5 3/4"-12	45	58
NDAC 1006	100	43	160	2289	1155	358	518	177	135	95	38	71	80	5	1 3/4"-12	35	139,7	3/4"-10	25	6 7/8"-12	50	59
NDAC 10013	100	43	330	4721	2383	528	858	177	135	95	38	71	80	5	1 3/4"-12	35	139,7	3/4"-10	25	6 7/8"-12	50	83