

ALUMINIUM CILINDERS

BETEX SSA serie, veerretour, enkelwerkend



20 - 100

capaciteit ton

50 - 250

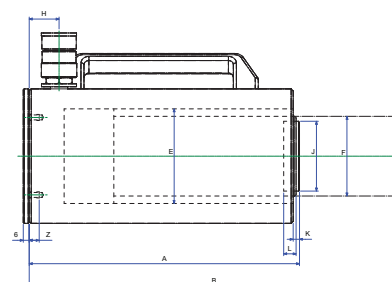
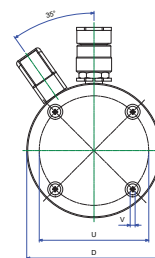
slag mm

700

max. werkdruk bar

BETEX SSA serie

- Aanzienlijk lichter dan stalen cilinders.
- Alle cilinders zijn enkelwerkend en veerretour.
- Groot zadeloppervlak voor het opvangen van zijdelingse belasting.
- Speciale O-ring beschermt de binnenkant tegen vuil.
- Hard geanodiseerde coating vermindert slijtage en corrosie.
- Inclusief female koppeling en stofkap bij alle modellen.
- Modellen zijn standaard voorzien van handgrepen.
- Bevestigingsgaten onderplaat: M6 (V), 10 mm diep (Z).



Type	Cap. ton	Slag mm	Olie cap. cm ³	Inb. hoogte mm		D ø mm	E ø mm	F ø mm	H ø mm	J ø mm	K mm	L mm	U mm	Gewicht kg
				A	B									
				Min.	Max.									
SSA 202	20	50	166	168	218	92	65	55	25	40	3	9	70	4,3
SSA 204	20	100	332	218	318	92	65	55	25	40	3	9	70	5
SSA 206	20	150	498	268	418	92	65	55	25	40	3	9	70	5,7
SSA 208	20	200	664	318	518	92	65	55	25	40	3	9	70	6,5
SSA 302	30	50	221	175	225	110	75	60	25	40	3	9	80	6
SSA 304	30	100	442	225	325	110	75	60	25	40	3	9	80	6,9
SSA 306	30	150	663	275	425	110	75	60	25	40	3	9	80	7,9
SSA 308	30	200	884	325	525	110	75	60	25	40	3	9	80	8,8
SSA 502	50	50	354,5	171	221	135	95	80	30	70	6	12	110	7,7
SSA 504	50	100	709	221	321	135	95	80	30	70	6	12	110	9,1
SSA 506	50	150	1063,5	271	421	135	95	80	30	70	6	12	110	11,7
SSA 508	50	200	1418	321	521	135	95	80	30	70	6	12	110	13,5
SSA 5010	50	250	1772,5	371	621	135	95	80	30	70	6	12	110	16,4
SSA 1002	100	50	715	185	235	200	135	105	45	70	6	12	160	17,2
SSA 1004	100	100	1430	235	335	200	135	105	45	70	6	12	160	21
SSA 1006	100	150	2145	285	435	200	135	105	45	70	6	12	160	25,1
SSA 1008	100	200	2860	335	535	200	135	105	45	70	6	12	160	28,5
SSA 10010	100	250	3575	388	638	200	135	105	45	70	6	12	160	30,7